

Ljusstyrning för racketthallar

Uppdatering av befintlig installation eller helt ny LED-lösning

WLK har skapat ljusstyrning för många racketthallar genom åren. Låt oss ta en närmare titt på ett av dem – Kungliga tennishallen.

Summering

- Kraftigt reducerat underhåll genom användande av LED-armaturer
- Minskad energiförbrukning för ljusstyrning med LED och styrsystem
- Minskat "gratisspel" genom tidsinställd tändning och släckning av bana
- Fullt automatiserade funktioner för bokning, ljus och passagesystem

Se referensprojekt vi tagit fram lösningar för i slutet av detta dokument.

För mer information och prisförslag kontakta Per Vesterlund: per.vesterlund@wlk.eu.



Denna fil har gjorts tillgänglig under licensen [Creative Commons Erkännande-DelaLika 4.0 Internationell](https://creativecommons.org/licenses/by-sa/4.0/)

Kort om WLK

WLK är en väl etablerad komponentleverantör inom belysningsindustrin. I över 45 år har vi representerat TRIDONIC från Österrike och är agent och distributör i Norden och Baltikum. WLK samarbetar även med flera andra leverantörer för att kunna erbjuda de bästa helhetslösningarna inom belysning. Vi jobbar aktivt med alla parter på marknaden från armaturtillverkare till fastighetsägare.

Head Office & Showroom
Wennerström Ljuskontroll AB
Jan Inghes Torg 34
SE - 120 71 Stockholm
Sweden
Tel +46 152 910 00
www.wlk.eu

Reg. no. 556493-8982
VAT SE 556493898201
Bankaccount: 5973-6405
Plusgiro: 42486 16-7
Registered office: Stockholm

Sales Office
Sergeantsstigen 5
SE - 645 33 Strängnäs
Sweden
Tel +46 152 910 00
info@wlk.eu

Central warehouse
DHL Supply Chain AB
Metallvägen 33
SE - 195 72 Rosersberg
Sweden

Sales Office
Ryhovsgatan 5
m2 center
SE - 553 03 Jönköping
Sweden
Tel +46 36 33 00 555

Sales Office
Linjegatan 3D
SE - 302 50 Halmstad
Sweden
Tel +46 35 20 20 338

Hur kan en ljuslösning av WLK se ut

Spelare bokar bana via en smart device. Vid ankomst checkar de in vid receptionen. Deras bana tänds sedan upp 3 min innan speltiden börjar.

När speltiden är slut dimras belysningen automatiskt ned till en lägre ljusnivå som en markering till spelaren. Efter 5 minuter släcks banan helt.

Att belysningen dimras ned och sedan släcks sparar energi, förlänger livslängden på armaturerna och framförallt förhindrar det "obetalt" spel.

Många hallar som inte har konstant personalbemanning väljer att lämna ut en engångskod till spelaren när de bokar en bana. Koden används sedan för att komma in i själva hallen. Koden fungerar också som incheckning och belysningen tänds 3 minuter innan speltid.

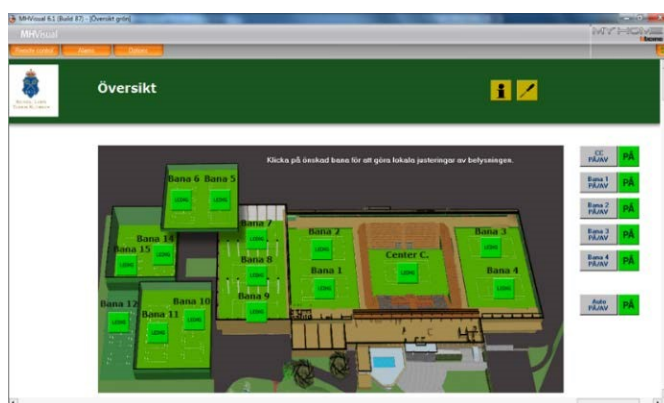
Ytterligare funktioner

Systemet möjliggör även för användande av extra funktioner som exempelvis Matchljus, Träningsljus samt "Skolbelysning". I förekommande fall finns även TV-ljus.

Kungliga Tennishallen har även andra funktioner som automatiserad bevattning av utomhusbanor och parkområden. Grindar och dörrar kan öppnas och låsas och armaturramper kan hissas upp och ned.

Hur fungerar systemet

Inne i hallen är systemet baserat på BUS-styrning. Armaturerna styrs av DSI, ett väl beprövat och tillgängligt protokoll. Systemet har online-kontakt med bokningssystem och passagesystem. Och det kan styras via en smart device eller via programvara i PC.



De flesta hallar väljer att låta bokningssystemet ta hand om all belysning. Alternativt kan systemet grafiskt visa vilka banor som är bokade och vilka som är lediga med möjlighet till manuell styrning.

Om inte full automation från bokningssystemet skall användas vid något tillfälle, som vid turneringar, kan automationen enkelt stängas av och ljuset styrs från konventionella tryckknappar.

Vilken typ av ljuslösning kan väljas

- En befintlig ljusinstallation uppgraderas enkelt med den automatiserade bokningsfunktionen.
- Om det gäller en helt ny anläggning börjar processen med att en ljusplanerare tas in för en beräkning/planering av ljuset. Sedan tar WLK fram en helhetslösning innehållande all hårdvara (armaturer, kablage, styrkomponenter, knappar osv.), installation och programmering. Denna lösning innebär att hallen får en komplett belysningsanläggning, med koppling till bokning och passagesystem, finansierad och betalar endast en fast månadskostnad. I denna kostnad ingår service och support för hela anläggningen.

Fler referensprojekt utöver Kungliga tennishallen:

- Fyrisfjädern
- Arvika TK
- Ekerö TK
- Hobby TK
- Huddinge TK
- Lunds TK
- Nyköping TK
- Oxelösund TK
- Rönninge TK
- Sundbyberg TK
- Tullinge TK